

Številka: 01/2-12/12-11

Datum: 3.04.2011

Pomočnik direktorja za strokovne zadeve:  
Asist. mag. Teodor Pevec, dr. med. spec. kirurg

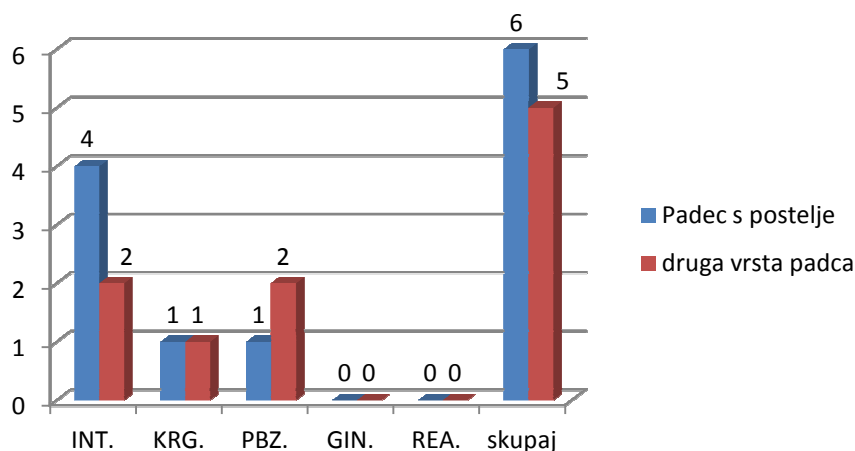
## **ZADEVA: Trimesečno poročilo o kazalnikih kakovosti za obdobje januar - marec 2011**

**Spoštovani!**

Od januarja do konca meseca marca 2011 beležimo naslednje podatke za sledeče kazalnike kakovosti:

### **1. Kazalnik 67: Padci pacientov**

*Graf št. 1: Število padcev v SB Ptuj za obdobje januar - junij 2010*



V tem obdobju imamo evidentiranih 11 padcev v celotni bolnišnici. Največ padcev se zgodi v popoldanski izmeni. Zabeležili smo 6 padcev iz postelje in 5 padcev druge (soba, WC). V negativnem smislu trenutno izstopa interni oddelek, ki beleži kar 4 padce iz postelje. Upoštevati pa je potrebno dejstvo, da so na tem oddelku hospitalizirani bolniki v povprečni starosti med 75 in 80 letom.

Poostril se bo nadzor nad doslednim beleženjem in uporabe Morse-je lestvice – ocene tveganja za padec in izvajanje aktivnosti za preprečevanje padca.

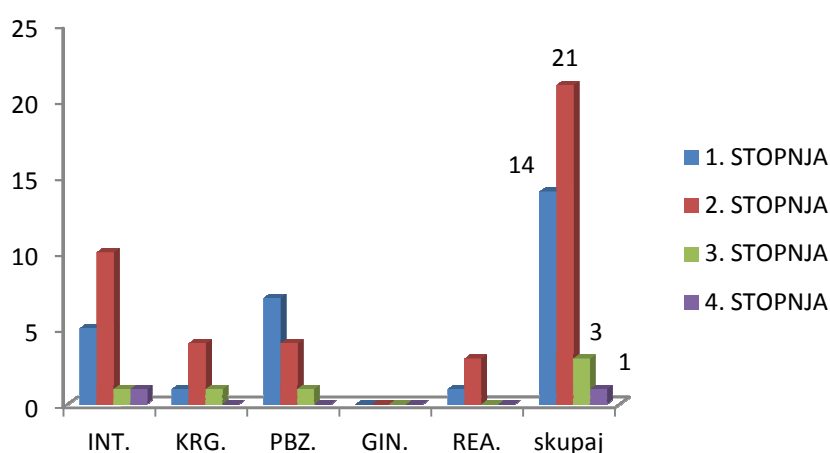
## 2. Kazalnik 21 : Razjede zaradi pritiska

V bolnišnici je nastalo v 3 mesecih **39 RZP**. In sicer od tega:

- **14** RZP 1. Stopnje, v 9 primerih je rdečina izzvenela.
- **21** RZP 2. Stopnje
- **3** RZP 3. Stopnje in
- **1** RZP 4. Stopnje.

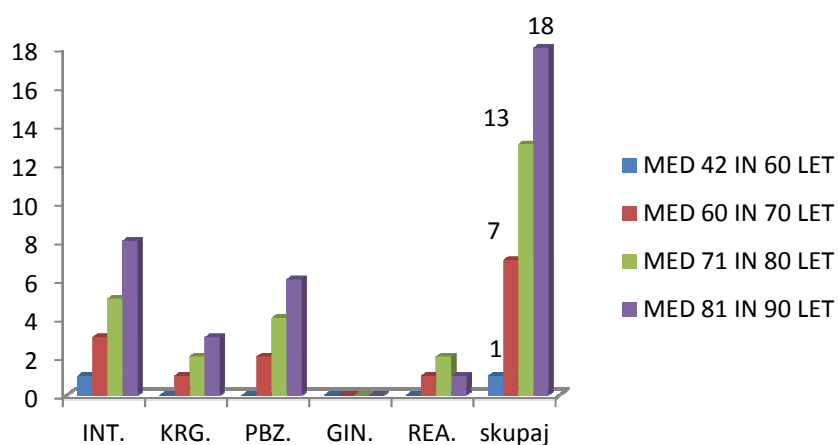
Torej do nastanka RZP je prišlo samo v 30 primerih, ker je 9 javljenih rdečin izzvenelo.

*Graf št. 2: Število RZP nastalih v SB Ptuj za obdobje januar - marec 2011, glede na stopnje RZP po oddelkih*



Iz grafa je razvidno da je največ RZP nastalo na internem oddelku in oddelku za podaljšano bolnišnično zdravljenje. Po nastanku beležimo 17 RZP na internem oddelku, 12 RZP na oddelku za podaljšano bolnišnično zdravljenje, 6 na kirurškem oddelku in 4 na REA oddelku.

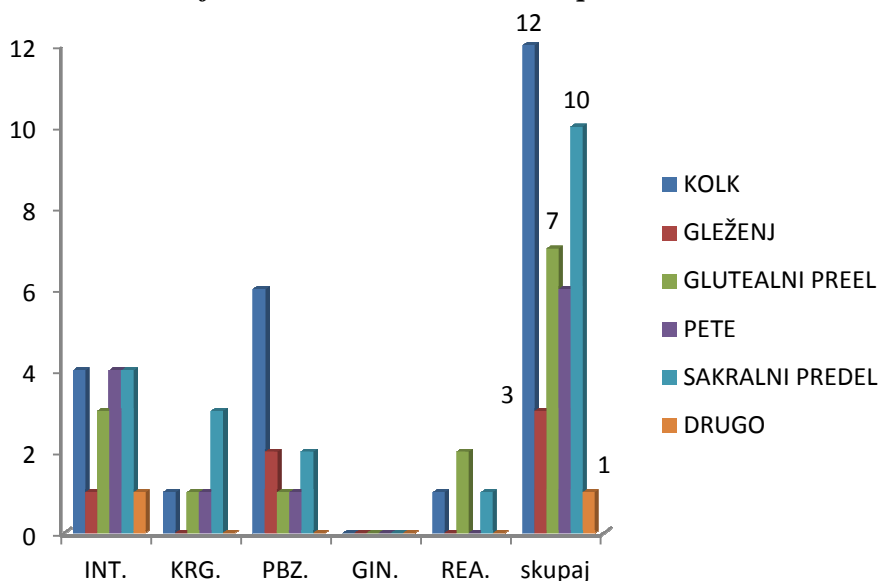
*Graf št. 3: Pojav števila RZP pri bolnikih glede na starostno obdobje*



Iz grafa je razvidno, da so RZP nastale v 17 primerih pri bolnikih starih nad 80 let, v 12 primerih pri bolnikih starih med 70 in 80 let, v 7 primerih pri bolnikih starih med 60 in 70 let,

ter le v 3 primerih pri bolnikih starih med 42 in 60 let. Pri vseh bolnikih so bila prisotna različna kronična obolenja in vsi so imeli dve ali cele tri medicinske diagnoze.

**Graf št. 4: Mesta nastanka RZP po oddelkih**



Najpogosteje se RZP razvije na kolku, glutealnem in sakralnem predelu.

**V SB Ptuj je bilo sprejetih v trimesečnem obdobju tudi 93 bolnikov z že obstoječe RZP.**

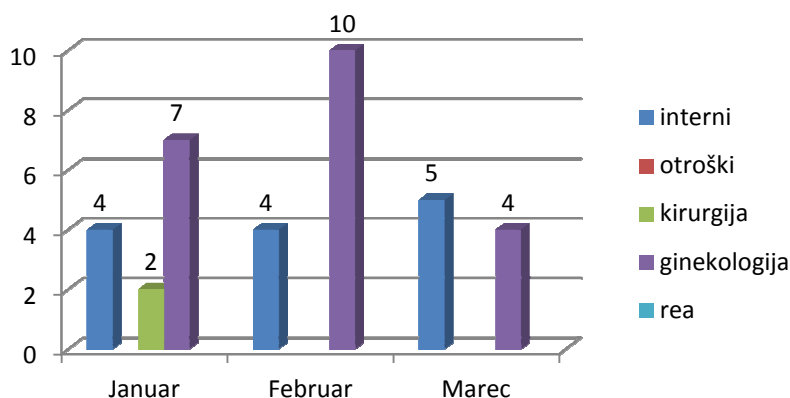
Glede na kar visoko stopnjo RZP nastalih v trimesečnem obdobju bomo:

- ✓ še bolj poostrili nadzor nad beleženjem Waterlow skale - nadzorna vizita ( večja možnost nastanka RZP ). Upoštevanje standarda.
- ✓ redno izvajanje preventivnih ukrepov.
- ✓ ponovno izobraževanje negovalnega tima.
- ✓ sprotno in natančno poročanje o nastanku RZP v bolnišnici in sprejetih bolnikih z RZP, povratne informacije.

**Prijavo RZP bo v bodoče izvajala samo medicinska sestra za oskrbo kroničnih ran, ker prihaja do suma nepravilnega obveščanja 1. Stopnje RZP. Javlja se preden poteče 24 ur in s tem se zavede 1. Stopnja RZP, stanje pa se popravi oziroma rdečina izzveni. To je tudi vzrok trenutnemu velikemu številu RZP.**

**3. Kazalnik: Delež nenačrtovanega ponovnega sprejema v isto bolnišnico v 7 dneh po odpustu zaradi iste ali podobne diagnoze v letu 2010:**

*Graf št. 5: Število nenačrtovanega ponovnega sprejema v SB Ptuj za obdobje jan. –marec*



V 36 primerih je prišlo do ponovnega sprejema bolnikov v bolnišnico zaradi iste ali podobne diagnoze. Izstopa ginekološki oddelek.

**4. Kazalnik 71: Kolonizacija z MRSA , bolnišnične okužbe:**

V prvih treh mesecih leta 2011 smo zabeležili : 2 kolonizaciji z MRSA. Eden bolnik je bil koloniziran z MRSA že ob sprejemu, pri eni pacientki pa je prišlo do kolonizacije v SB dr. Jožeta Potrča Ptuj.

**5. Kazalnik: 65 Poškodbe z ostrimi predmeti ( osebje ):**

V prvem trimesečnem obdobju januar-marec 2011, nismo zabeležili nobene poškodbe z ostrimi predmeti med zaposlenimi v SB dr. Jožeta Potrča Ptuj. V letu 2010 jih je bilo 6.

**6. Kazalnik: 68 Varnost pacienta in osebja**

Vprašalnik » Hospital Survey on Patient Safety Culture « , ki ga je razvila ameriška Agencija za raziskave in kakovosti v zdravstvu ( AHRQ) se pravkar izvaja v naši bolnišnici.

**S spoštovanjem.**

Pomočnik direktorja za ZN  
Mirjana Bušljeta, dipl.m.s.,spec., univ.dipl.org.

V vednost:  
- direktorju